

3. แนวปฏิบัติในการประเมินและคัดเลือก

ในการประเมินและคัดเลือกนักศึกษา เพื่อรับรางวัลพระราชทาน มีรายละเอียดการดำเนินงานโดยลำดับ ดังนี้

3.1 การแต่งตั้งคณะกรรมการ

3.1.1 คณะกรรมการดำเนินงานคัดเลือกนักศึกษา เพื่อรับรางวัลพระราชทานระดับอุดมศึกษา แต่งตั้งโดยสำนักงานคณะกรรมการการอุดมศึกษา มีอำนาจหน้าที่จัดทำแนวปฏิบัติ วิธีการ และเครื่องมือสำหรับดำเนินการคัดเลือก กำกับการดำเนินงาน พิจารณาตัดสินผลการคัดเลือก และนำเสนอผลการคัดเลือกต่อคณะกรรมการอำนวยการฯ กระทรวงศึกษาธิการ

3.1.2 คณะอนุกรรมการประเมินและคัดเลือกนักศึกษา เพื่อรับรางวัลพระราชทาน ระดับอุดมศึกษา ระดับภาค แต่งตั้งโดยคณะกรรมการดำเนินงานคัดเลือกนักศึกษาเพื่อรับรางวัลพระราชทานระดับอุดมศึกษา มีอำนาจหน้าที่ประเมินและคัดเลือกนักศึกษาที่สถาบันอุดมศึกษาในเขตภาคเสนอชื่อเข้ารับการประเมิน และนำเสนอผลการคัดเลือกต่อคณะกรรมการดำเนินงานฯ

3.1.3 คณะอนุกรรมการประเมินและคัดเลือกนักศึกษาพิการเพื่อรับรางวัลพระราชทาน แต่งตั้งโดยคณะกรรมการดำเนินงานคัดเลือกนักศึกษาเพื่อรับรางวัลพระราชทานระดับอุดมศึกษา มีอำนาจหน้าที่พิจารณา และตรวจสอบคุณสมบัติ เอกสารการประเมินนักศึกษาและหลักฐานที่เกี่ยวข้องของนักศึกษาพิการ รวมทั้งดำเนินการประเมินและคัดเลือกนักศึกษาพิการจากสถาบันอุดมศึกษาในเขต/ภูมิภาคเพื่อรับรางวัลพระราชทาน รางวัลชมเชย และเกียรติบัตรชมเชย ระดับอุดมศึกษา ในระดับประเทศ



3.1.4 คณะกรรมการประเมินและคัดเลือกนักศึกษา เพื่อรับรางวัลพระราชทาน ระดับอุดมศึกษา ระดับสถาบัน แต่งตั้งโดยสถาบันอุดมศึกษาที่ส่งนักศึกษาเข้ารับการประเมิน โดยให้มีกรรมการอย่างน้อย 3 คน มีอำนาจหน้าที่ประเมินและคัดเลือกนักศึกษาของสถาบัน และจัดส่งผลการคัดเลือกเสนอต่อคณะกรรมการประเมินฯ ระดับภาค

- หมายเหตุ**
1. การแต่งตั้งคณะกรรมการประเมินฯ ระดับภาค ต้องไม่แต่งตั้งบุคคลที่เป็นกรรมการดำเนินงานฯ ที่แต่งตั้งโดยสำนักงานคณะกรรมการการอุดมศึกษา เข้าร่วมประเมินในชุดที่มีสถาบันอุดมศึกษาในสังกัดของตนเข้ารับการประเมิน
 2. ประธานอนุกรรมการประเมินฯ ระดับภาคที่ได้รับการแต่งตั้งจากสำนักงานคณะกรรมการการอุดมศึกษาสามารถประเมินนักศึกษาในสถาบันอุดมศึกษาในสังกัดของตนที่เข้ารับการประเมินได้

3.2. ขั้นตอนการคัดเลือกนักศึกษา

3.2.1 คณะกรรมการประเมินฯ ระดับสถาบัน ดำเนินการประเมินและคัดเลือกนักศึกษา จำนวน 1 คน และ/หรือนักศึกษาพิการ จำนวน 1 คน ทั้งนี้ให้สถาบันอุดมศึกษาจัดส่งรายชื่อผู้ได้รับการคัดเลือก และเอกสารที่เกี่ยวข้อง โดยแจ้งผลการประเมินผลการคัดเลือกส่งให้คณะกรรมการประเมินฯ ระดับภาค ตามระยะเวลาที่กำหนดในประกาศ โดยมีรายการเอกสารที่ต้องนำส่งดังนี้

1) แบบเสนอชื่อนักศึกษา นักศึกษาพิการ ที่อธิการบดีหรือผู้ที่ได้รับมอบหมายลงชื่อรับรอง 1 คน

2) แบบรายงานตนเองของนักศึกษา (แบบรายงาน ก.) ที่นักศึกษาเป็นผู้เขียนรายงาน ด้วยลายมือตนเองเท่านั้นห้ามพิมพ์ พร้อมทั้งลงนามรับรอง สำหรับแบบรายงานตนเองของนักศึกษาพิการ (แบบรายงาน ก.) นักศึกษาพิการที่เขียนลายมือไม่ได้ให้สามารถพิมพ์ได้

3) แบบบันทึกข้อมูลคุณลักษณะพื้นฐาน (แบบรายงาน ข.) ที่คณะกรรมการประเมินฯ ระดับสถาบัน ทุกท่านที่เข้าร่วมการประเมินลงนามรับรอง

4) แบบประเมินคุณลักษณะพื้นฐานฯ (พร.1 ก) ที่คณะกรรมการประเมินฯ ระดับสถาบัน ทุกท่านที่เข้าร่วมการประเมินลงนามรับรอง

5) แบบสรุปการประเมินนักศึกษาฯ (พร.2 ก) ที่คณะกรรมการประเมินฯ ระดับสถาบัน ทุกท่านที่เข้าร่วมการประเมินลงนามรับรอง

3.2.2 คณะกรรมการประเมินฯ ระดับภาค ดำเนินการประเมินและคัดเลือกนักศึกษาจากข้อ 3.2.1 โดยส่งรายชื่อนักศึกษาทุกคนเรียงตามลำดับคะแนนรวมเฉลี่ยที่ได้รับ (แบบสรุปผลการประเมินและคัดเลือกฯ สกอ.1) โดยแบ่งตามขนาดของสถานศึกษา รวม 3 ฉบับ และเอกสารประกอบการพิจารณาเฉพาะของผู้ที่ผ่านเกณฑ์การประเมินระดับรางวัลพระราชทานและรางวัลชมเชยกระทรวงศึกษาธิการ เสนอต่อคณะกรรมการดำเนินงานฯ สำนักงานคณะกรรมการการอุดมศึกษา โดยมีรายการเอกสารที่ต้องนำส่งดังนี้

1) แบบเสนอชื่อนักศึกษา แบบรายงานตนเองของนักศึกษา (แบบรายงาน ก.) และแบบบันทึกข้อมูลคุณลักษณะพื้นฐาน (แบบรายงาน ข.) ฉบับเดิมจากคณะกรรมการประเมินฯ ระดับสถาบัน

2) แบบประเมินคุณลักษณะพื้นฐานฯ (พร.1 ข) โดยให้คณะกรรมการประเมินฯ ระดับภาค ทุกท่านที่เข้าร่วมการประเมินลงนามรับรอง

3) แบบสรุปการประเมินนักศึกษาฯ (พร.2 ข) โดยให้คณะกรรมการประเมินฯ ระดับภาค ทุกท่านที่เข้าร่วมการประเมินลงนามรับรอง

4) แบบสรุปผลการประเมินและคัดเลือกฯ (สกอ.1) รวม 3 ฉบับ โดยให้คณะกรรมการประเมินฯ ระดับภาค ทุกท่านที่เข้าร่วมการประเมินลงนามรับรอง



3.2.3 คณะอนุกรรมการประเมินและคัดเลือกนักศึกษาพิการเพื่อรับรางวัลพระราชทาน ดำเนินการประเมินและคัดเลือกนักศึกษาพิการจาก ข้อ 3.2.1 ทุกเขต/ภูมิภาค และนำผลการประเมินและคัดเลือกนักศึกษาพิการมาพิจารณาเรียงลำดับคะแนนรวมเฉลี่ยที่ได้รับในภาพรวมระดับประเทศ (แบบสรุปผลการประเมินและคัดเลือกฯ สกอ.1) และเอกสารประกอบการพิจารณาเฉพาะของผู้ที่ผ่านเกณฑ์การประเมินระดับรางวัลพระราชทานและรางวัลชมเชยกระทรวงศึกษาธิการ เสนอต่อคณะกรรมการดำเนินงานฯ สำนักงานคณะกรรมการการอุดมศึกษา

3.2.4 คณะกรรมการดำเนินงานฯ สำนักงานคณะกรรมการการอุดมศึกษาพิจารณาตรวจสอบผลการคัดเลือก จากข้อ 3.2.2 และ ข้อ 3.2.3 และจัดทำบัญชีรายชื่อนักศึกษาที่มีคะแนนตามเกณฑ์ที่จะได้รับรางวัลพระราชทาน และรางวัลชมเชย นำเสนอต่อคณะกรรมการอำนวยการฯ กระทรวงศึกษาธิการ

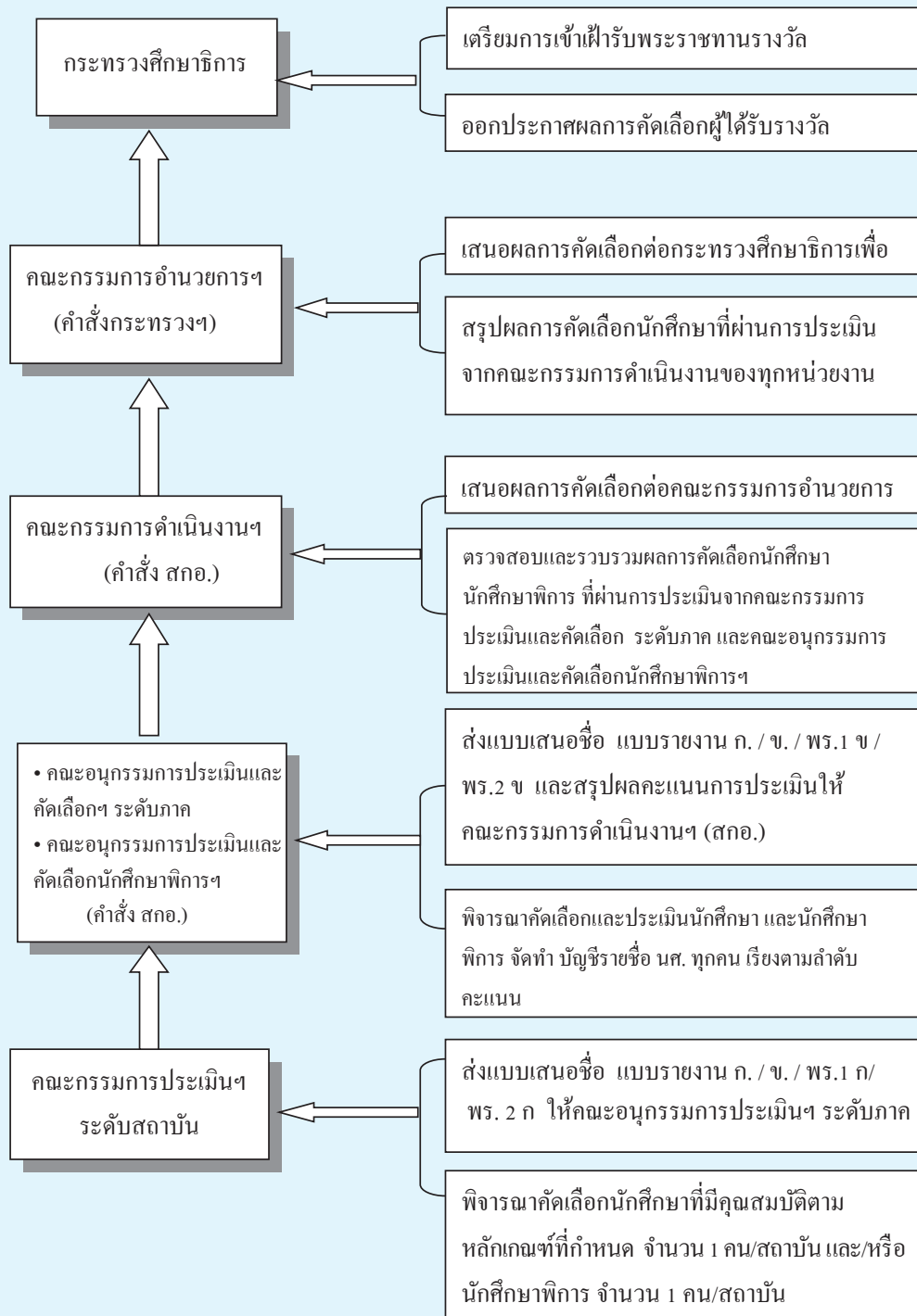
3.2.5 คณะกรรมการอำนวยการฯ พิจารณาตัดสินผลการคัดเลือกนักเรียน นักศึกษา ทุกระดับ จากทั่วประเทศ และนำเสนอผลการตัดสินคัดเลือกต่อกระทรวงศึกษาธิการ

3.2.6 กระทรวงศึกษาธิการพิจารณาดำเนินการอนุมัติและประกาศผลการตัดสิน

3.2.7 สำนักงานคณะกรรมการการอุดมศึกษา จัดส่งประกาศรายชื่อนักศึกษาที่ได้รับรางวัลพระราชทาน และรางวัลชมเชย ให้สถาบันอุดมศึกษาทราบต่อไป



ขั้นตอนการคัดเลือกนักศึกษา เพื่อรับรางวัลพระราชทาน ระดับอุดมศึกษา



3.3 แบบรายงานและแบบประเมินที่ใช้ในการประเมินและคัดเลือกนักศึกษา

ในการดำเนินการประเมินและคัดเลือกนักศึกษา นอกจากแบบเสนอชื่อนักศึกษาแล้วให้ใช้แบบประเมินซึ่งประกอบด้วย เอกสาร 2 ส่วน ดังนี้

ส่วนที่ 1 แบบรายงาน มี 2 ชุด คือ

- 1) แบบรายงาน ก. เป็นแบบรายงานตนเองของนักศึกษา
- 2) แบบรายงาน ข. เป็นแบบบันทึกข้อมูลคุณลักษณะพื้นฐานและกิจกรรม/ผลงานดีเด่นของนักศึกษา (ให้กรรมการประเมินฯ ระดับสถาบันลงนามรับรอง)

ส่วนที่ 2 แบบประเมิน มี 2 ชุด คือ

- 1) แบบ พร.1 เป็นแบบประเมินคุณลักษณะพื้นฐานและกิจกรรม/ผลงานดีเด่นของนักศึกษา (แบบ พร.1 ก สำหรับอนุกรรมการประเมินฯ ระดับสถาบัน/แบบ พร. 1 ข สำหรับอนุกรรมการประเมินฯ ระดับภาค)
- 2) แบบ พร.2 เป็นแบบสรุปการประเมินนักศึกษา (แบบ พร. 2 ก สำหรับอนุกรรมการประเมินฯ ระดับสถาบัน / แบบ พร. 2 ข สำหรับอนุกรรมการประเมินฯ ระดับภาค)***

*** สำหรับคณะกรรมการประเมินฯ ระดับภาค ให้มีเอกสารแบบสรุปผลการประเมินและคัดเลือกนักศึกษาฯ (สกอ.1) อีก 1 ชุด (3 ฉบับแบ่งตามขนาดของสถานศึกษา)

3.4 การประเมินและคัดเลือกนักศึกษา

สำนักงานคณะกรรมการการอุดมศึกษา จะกำหนดวิธีการคัดเลือกนักศึกษา และนักศึกษาพิการ ในแต่ละปีตามประกาศกระทรวงศึกษาธิการ โดยคณะกรรมการฯ จะต้องพิจารณาคุณสมบัติของนักศึกษาทั้ง 3 ด้าน ดังนี้

3.4.1 สถานภาพทางการศึกษาและผลการเรียน สถานศึกษาเป็นผู้คัดเลือกนักศึกษาตามคุณสมบัติที่กำหนดไว้ใน ข้อ 2.1 และ 2.2 และส่งสำเนาเอกสารแสดงผลการเรียนเพื่อเป็นข้อมูลให้คณะกรรมการฯ พิจารณา

3.4.2 คุณลักษณะพื้นฐาน คณะกรรมการประเมินฯ ประเมินนักศึกษาตามแนวทางและขอบเขตของคุณลักษณะพื้นฐาน โดยให้คะแนนเป็นระดับคะแนน 1 2 3 4 หรือ 5 ตามแบบประเมินคุณลักษณะพื้นฐานของนักศึกษา (พร.1) ข้อ 1

3.4.3 กิจกรรม/ผลงานดีเด่นของนักศึกษา คณะกรรมการประเมินฯ ประเมินนักศึกษาตามหลักฐานหรือร่องรอยของกิจกรรม/ผลงานดีเด่น โดยให้คะแนนเป็นระดับคะแนน 1 2 3 4 หรือ 5 ตามแบบประเมินคุณลักษณะพื้นฐานของนักศึกษา (พร.1) ข้อ 2

กล่าวโดยสรุป ในการประเมินและคัดเลือกในระดับต่าง ๆ นั้น จะต้องดำเนินการและจัดทำแบบประเมินดังนี้

คณะกรรมการประเมินฯ ระดับสถาบัน

1. สถาบันอุดมศึกษาให้นักศึกษาที่สนใจและมีคุณสมบัติตามเกณฑ์ที่กำหนดเขียนข้อมูลรายงานตนเอง ตามแบบเสนอชื่อฯ และแบบรายงาน ก.

2. คณะกรรมการประเมินฯ ระดับสถาบัน ดำเนินการประเมินคุณลักษณะพื้นฐานและกิจกรรม/ผลงานดีเด่นของนักศึกษา และให้คะแนนตามแบบ พร.1 ก

3. คณะกรรมการประเมินฯ ระดับสถาบัน สรุปข้อคิดเห็นว่าเหตุใดนักศึกษาที่เสนอชื่อจึงสมควรได้รับรางวัลพระราชทาน หรือรางวัลชมเชย ตามแบบ พร. 2 ก พร้อมทั้งกรอกข้อมูลของนักศึกษาที่ได้รับคัดเลือกลงในแบบรายงาน ข.

4. สถาบันอุดมศึกษาส่ง แบบเสนอชื่อนักศึกษา แบบรายงาน ก. แบบรายงาน ข. แบบ พร.1 ก และแบบ พร.2 ก พร้อมเอกสารหลักฐานของนักศึกษาที่ได้รับการคัดเลือก จำนวน 1 คน และ/หรือนักศึกษาพิการ จำนวน 1 คน โดยให้คณะกรรมการประเมินฯ ระดับสถาบันทุกท่านที่เข้าร่วมการประเมินลงนามรับรองเอกสาร ส่งให้คณะอนุกรรมการประเมินฯ ระดับภาค



คณะอนุกรรมการประเมินฯ ระดับภาค และคณะอนุกรรมการประเมินฯ นักศึกษาพิการ

1. คณะอนุกรรมการประเมินฯ ระดับภาค และคณะอนุกรรมการประเมินฯ นักศึกษาพิการ ประเมินคุณลักษณะพื้นฐานและกิจกรรม/ผลงานดีเด่นของนักศึกษาที่สถาบันคัดเลือกและเสนอชื่อ โดยการสัมภาษณ์และการประเมิน ดังนี้

- 1.1 การสัมภาษณ์นิสิตนักศึกษาใช้เวลาโดยประมาณคนละ 30 นาที โดยกำหนดช่วงเวลา ดังนี้
 - การแนะนำตัวและนำเสนอผลงานของนิสิต นักศึกษา ใช้เวลาโดยประมาณ 10 นาที
 - คณะกรรมการฯ สัมภาษณ์ใช้เวลาโดยประมาณ 20 นาที
 - สำหรับการสัมภาษณ์นักศึกษาพิการใช้เวลาไม่เกิน 45 นาที (กรณีที่ใช้ล่ามในการสัมภาษณ์) ทั้งนี้ตามความจำเป็น และเหมาะสมเนื่องจากสภาพความพิการ

1.2 ประเมินการให้คะแนนตามแบบ พร.1 ข

2. สรุปรายชื่อของนักศึกษาทุกคนที่เข้ารับการประเมินคัดเลือก สรุปรายชื่อคิดเห็นว่าเหตุใดนักศึกษาที่เสนอชื่อจึงสมควรได้รับรางวัลพระราชทาน หรือรางวัลชมเชยตามแบบ พร. 2 ข

3. จัดทำบัญชีรายชื่อนักศึกษาที่เข้ารับการประเมินและคัดเลือกทุกคนเรียงตามลำดับคะแนนที่ได้ตามแบบ สกอ.1 (ในกรณีที่ไม่มีนักศึกษาเข้ารับการประเมิน หรือมีนักศึกษาเข้ารับการประเมินแต่ไม่ผ่านเกณฑ์ ให้ระบุให้ชัดเจนว่า "ไม่มีนักศึกษาเข้ารับการประเมิน" หรือ "นักศึกษาที่เข้ารับการประเมินไม่ผ่านเกณฑ์") และให้อนุกรรมการที่เข้าร่วมการประเมินทุกคน ลงนามรับรองเอกสาร แบบ พร.1 ก แบบ พร.2 ข ของนักศึกษา ส่งให้คณะกรรมการดำเนินงานฯ พร้อมทั้งเอกสาร แบบเสนอชื่อนักศึกษา แบบรายงาน ก. และแบบรายงาน ข. (เฉพาะผู้ที่มีคะแนนผ่านเกณฑ์การประเมินให้ได้รับรางวัลพระราชทาน และรางวัลชมเชย)

4. คณะอนุกรรมการประเมินฯ นักศึกษาพิการ ดำเนินการประเมินและคัดเลือกนักศึกษาพิการจากทุกเขต/ภูมิภาค โดยประเมินการให้คะแนนตามแบบ พร. 1 ค สรุปรายชื่อของนักศึกษาทุกคนที่เข้ารับการประเมินคัดเลือก สรุปรายชื่อคิดเห็นว่าเหตุใดนักศึกษาพิการที่เสนอชื่อจึงสมควรได้รับรางวัลพระราชทาน หรือรางวัลชมเชยตามแบบ พร. 2 ค จัดทำบัญชีรายชื่อนักศึกษาที่เข้ารับการประเมินและคัดเลือกทุกคนเรียงตามลำดับคะแนนที่ได้ตามแบบ สกอ.1 (ในกรณีที่ไม่มีนักศึกษาพิการเข้ารับการประเมิน หรือมีนักศึกษาพิการเข้ารับการประเมินแต่ไม่ผ่านเกณฑ์ ให้ระบุให้ชัดเจนว่า "ไม่มีนักศึกษาเข้ารับการประเมิน" หรือ "นักศึกษาที่เข้ารับการประเมินไม่ผ่านเกณฑ์") และให้อนุกรรมการที่เข้าร่วมการประเมินทุกคน ลงนามรับรองเอกสาร แบบ พร.1 ค แบบ พร.2 ค ของนักศึกษาพิการ ส่งให้คณะกรรมการดำเนินงานฯ พร้อมทั้งเอกสาร แบบเสนอชื่อนักศึกษาพิการ แบบรายงาน ก. และแบบรายงาน ข. (เฉพาะผู้ที่มีคะแนนผ่านเกณฑ์การประเมินให้ได้รับรางวัลพระราชทาน และรางวัลชมเชย)

